



کارگاه صنعتی فرزانه

Farzaneh Turnery



▲ نمونه ستون کارشده از جنس تراورتن قرمز



Farzaneh Turnery

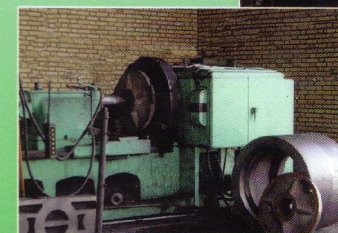
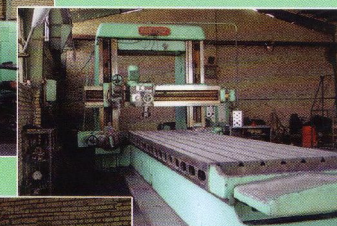
کارگاه صنعتی فرزانه تحت مدیریت آقای فرزانه و نظارت جمعی از مهندسين مجرب فعالیت خود را از سال ۱۳۶۶ در امر تولیدات صنعتی آغاز نمود.

تجهيزات کارگاهی

- ◆ صفحه تراش دروازه ای با قابلیت فرز کاری و سنگزنی
X=6000mm Y=1600mm Z=1250mm
- ◆ ماشین تراش به قطر و طول کارگیر
X=900mm D=1000mm
- ◆ بورینگ با قابلیت تراش
X=1100mm Y=1000mm Z=1100mm

گوشه ای از فعالیت ها

- ◆ - ساخت انواع جرثقیل های سقفی و دروازه ای
- ◆ - ساخت و مونتاژ دستگاه های سنگبری
- ◆ - ساخت قطعات سنگین و سبک صنعتی از قبیل:
تراش شیر مخصوص چاه نفت به سفارش شرکت شل.
تراش شافت روتور آسیاب به سفارش مجتمع فولاد مبارکه.



اصفهان - جاده دولت آباد - نرسیده به سه راه تاکسیرانی
چناب پارک فدک
تلفن: ۴۵۹-۷۲۵ - ۴۵۹-۷۲۶
همراه: ۰۹۱۳ ۳۱۱ ۷۱۷۷
تلفکس: ۴۵۹-۷۴۸

Farzaneh Turnery

Farzaneh Turnery has started their activity in the field of production and manufacture with technical management of Mr Farzaneh, the member of heavy industry of with authority justification, with accompany some technical and experienced engineers.

Remarkable activities:

- manufacturing kinds of cranes
- manufacturing & assembling of cutting stone sets.
- manufacturing industrial pieces
 - a. To cut special valve for oil well has ordered from shell company.
 - b. To cut rotor shaft of mill has ordered from steel-Mobarakeh integrate.
 - c. To make press table that can the weight about 1000 tons or more that has ordered from Zarin khodro industry.



نمونه ستون کار شده
از جنس تراورتن قرمز



نمونه ستون کار شده
از جنس تراورتن قرمز



نمونه ستون سنگی
از سنگهای مصنوعی



ستون های سنگی

امروزه نمای خارجی ستونها به مهندسين ساختمان و معماران در امر زيبا سازى و اجراءى طرحهاى معماری کمک می کند که در این میان نقش سنگهای طبیعی و مصنوعی به علت متنوع نمودن طرح های ساختمانی از اهمیت ویژه ای برخوردار است.

هر ستون سنگی از ۱۲ قطعه تشکیل شده که به صورت ۴ قطاع از دایره مونتاژ خواهد شد.

ضخامت سنگ قبل از تراش معمولاً ۳۰mm در تمامی سایزها می باشد که بسته به نوع سفارش و کاربرد مشخصات فوق قابل تغییر خواهد بود.

مشخصات ستونهای سنگی

سنگ مورد نیاز در هر متر طول (m ²)	حداقل ضخامت سنگ بعد از فرم دهی (mm)	قطر خارجی (mm)	قطر داخلی (mm)
1.50	22.5	460	400
1.63	21.5	510	450
1.80	21	560	500
2.00	20	610	550
2.10	19.5	660	600
2.30	18.5	710	650
2.40	17.5	760	700
2.60	17	810	750
2.80	15.5	860	800
2.90	15	910	850
3.00	14	960	900

Dowlatabad Industrial zone ,Esfahan-IRAN

Tel: (+98 311)4590725 -4590726

Telefax:(+98 0311) 4590748

Mobile : (+98 913) 3117177

E-mail : mf-p-IRI-1354 @yahoo.com